

環境保健ニュース

平成23年夏号

元気な会社は
人も環境も元気!

www.kankyosokutei.jp
TEL:075-823-0528
FAX:075-823-0527

気中並びに血清中のインジウム分析のご案内

インジウム・スズ酸化物等取り扱い作業に関して、作業環境測定並びに定期的に医師による健康診断が必要となりました。気中濃度測定並びに血清中のインジウム濃度検査が採用されました。

◆インジウム・スズ酸化物(ITO)等による健康障害防止対策の推進

〈表〉健康診断項目等の概要

厚生労働省では、インジウム・スズ酸化物(ITO)等による健康障害防止対策の推進を図っています。

- 『インジウム・スズ酸化物等取り扱い作業による健康障害防止対策の徹底について』
- 『インジウム・スズ酸化物等取り扱い作業による健康障害防止に関する技術指針』

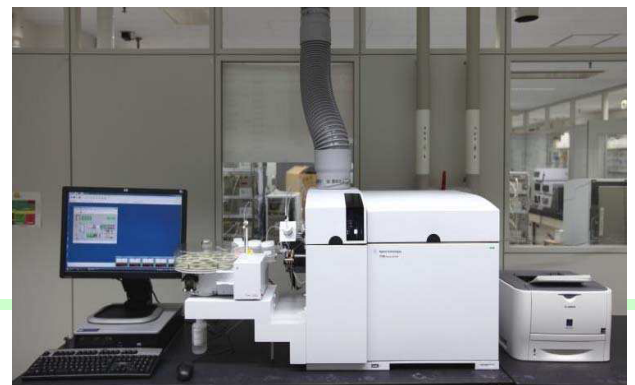
インジウムは主に液晶パネル、タッチパネル太陽電池などの電極に使用されています。粉末調整、成型、焼結、平面研削などの作業により、インジウムが飛散します

近年の動物実験において、より低濃度のITO研削粉の吸入によって、発がんを含む肺疾患を起こすことが確認されており、インジウムによる健康への影響が懸念されています。

当会はインジウム濃度の分析が可能です。

インジウム・スズ酸化物等取り扱い作業に関して、作業環境測定並びに血清中のインジウム濃度の検査はお任せください。
詳しい内容や費用など、お気軽にお問い合わせください。

健康診断項目	雇い入れ 配置替え	定期健康診断		配置転換後
		一次健康診断	二次健康診断	
業務の経歴の調査	●	●		●
作業条件の簡易な調査			●	
喫煙歴	●	●	●	●
既往歴の有無の検査	●	●	●	●
自覚症状等 ・インジウム又はその化合物による咳、痰、息切れ等の自覚症状、又はチアノーゼ、ばち状指等の他覚症状の既往歴の有無の検査 ・呼吸器に係る自覚症状の有無の検査	●	●	●	●
血清インジウム濃度の測定	●	●	●	●
血清KL-6値の測定	●	●	●	●
胸部CT検査	●	—	—	—



◆生体試料中の有害物質や代謝物の分析依頼も請け賜われます。

詳細は裏面をご覧ください。

また、環境保健部では、職場における化学物質の空气中濃度測定や個人ばく露濃度の測定および改善のお手伝いをします。労働安全・衛生コンサルタントによるリスクアセスメントのご相談などありましたら、お気軽にお問い合わせ下さい。

検査一覧

	有害物質名	試料種	検査項目
有機化合物・その他	トルエン	尿	尿中馬尿酸 尿中トルエン
	キシレン	尿	尿中メチル馬尿酸
	スチレン	尿	尿中マンデル酸
	1,1,1-トリクロロエタン	尿	尿中総三塩化物 尿中トリクロロ酢酸
	トリクロロエチレン	尿	尿中総三塩化物 尿中トリクロロ酢酸
	テトラクロロエチレン	尿	尿中総三塩化物 尿中トリクロロ酢酸
	ノルマルヘキサン	尿	尿中2,5-ヘキサンジオン
	N, N-ジメチルホルムアミド	尿	尿中N-メチルホルムアミド
	N, N-ジメチルアセトアミド	尿	尿中N-メチルアセトアミド
	ジクロロメタン	尿	尿中ジクロロメタン
	メタノール	尿	尿中メタノール
	アセトン	尿	尿中アセトン
	ベンゼン	尿	尿中t, t-ムコン酸
	テトラヒドロフラン	尿	尿中テトラヒドロフラン
	メチルイソブチルケトン	尿	尿中メチルイソブチルケトン
	メチルエチルケトン	尿	尿中メチルエチルケトン
	3,3'-ジクロロ-4,4'-ジアミノジフェニルメタン(MBOCA)	尿	尿中MBOCA
	パラ-オクチルフェノール(POP)	尿	尿中POP
	パラ-ターシャリーブチルフェノール(PTBP)	尿	尿中PTBP
	フェノール	尿	尿中フェノール
	クレアチニン	尿	尿中クレアチニン
比重	尿	尿比重	
無機金属	鉛	血液	血液中鉛 赤血球遊離プロトポルフィリン
		尿	尿中δアミノレブリン酸
			尿中コプロポルフィリン
			尿中鉛
	インジウム	血清	血清中インジウム
		血液	血液中インジウム
		尿	尿中インジウム
	クロム	血液	血液中クロム
		尿	尿中クロム
	マンガン	血液	血液中マンガン
		尿	尿中マンガン
	カドミウム	血液	血液中カドミウム
		尿	尿中カドミウム
	銅	血液	血液中銅
		尿	尿中銅
	水銀	血液	血液中水銀
		尿	尿中水銀
	バナジウム	血液	血液中バナジウム
		尿	尿中バナジウム
	ベリリウム	血液	血液中ベリリウム
		尿	尿中ベリリウム
	ひ素	血液	血液中ひ素
		尿	尿中ひ素 ※形態別はお問合せください
	ニッケル	血液	血液中ニッケル
尿		尿中ニッケル	
コバルト	血液	血液中コバルト	
	尿	尿中コバルト	

京都工場保健会 環境保健部は、このほかの分析も可能です。詳しくは下記へお問い合わせください。

↓↓職場における化学物質の空气中濃度測定や個人ばく露濃度の測定および改善のお手伝いをします。

労働安全・衛生コンサルタントへのリスクアセスメントのご相談などもお気軽に↓↓